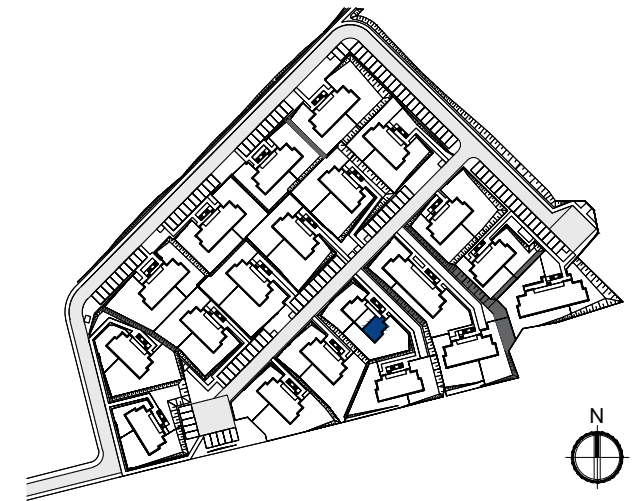
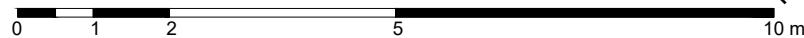


POZIOM 1 UKŁAD FUNKCJONALNY KONCEPCJA 1

■ Ściana z możliwością demontażu



Budynek

Nr lokalu

Liczba pokoi

Powierzchnia wewnętrzna

Powierzchnia użytkowa

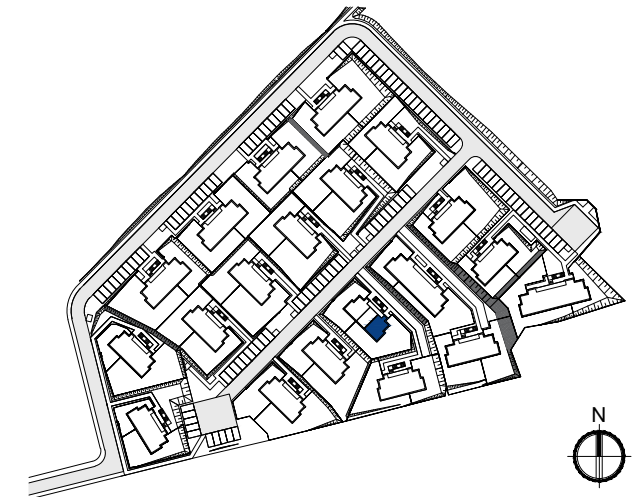
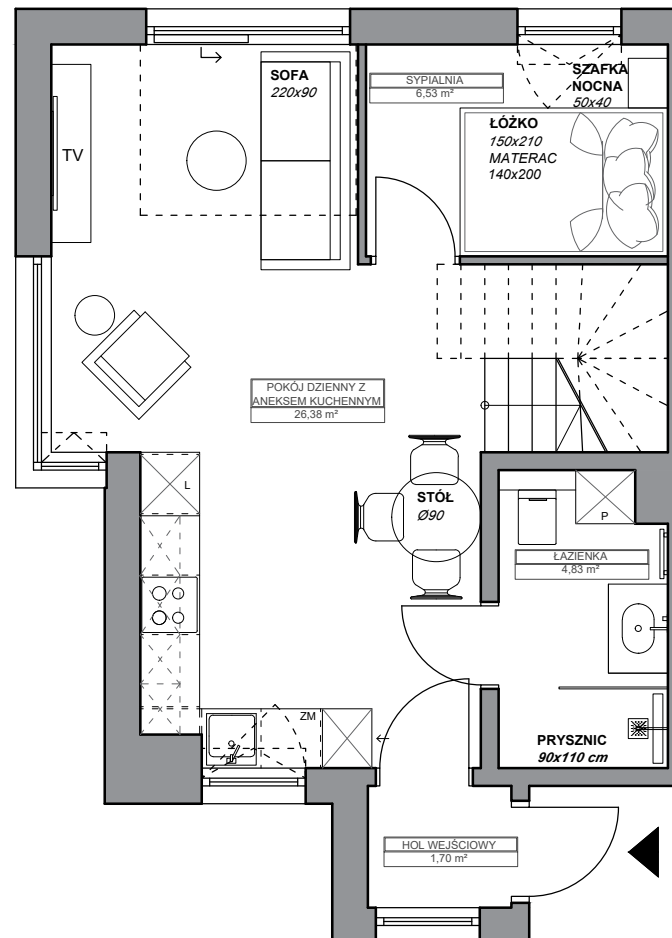
ROZEWIE

M2

1 z antresolą

61,28 m²60,91 m²

Niniejsza dokumentacja sporządzona została na podstawie Projektu Wykonawczego. W związku z prowadzeniem dalszych prac projektowych i wykonawczych dane w niej zawarte mogą ulec nieznacznym zmianom. Lokalizacja urządzeń sanitarnych i kuchennych przedstawiona została jako przykładowa. Urządzenia sanitarne i kuchenne przedstawione w postaci aranżacji lokalu nie stanowią wyposażenia lokalu. Powierzchnia użytkowa lokalu została określona na podstawie normy PN-ISO 9836:1997.



Budynek

ROZEWIE

Nr lokalu

M2

Liczba pokoi

1 z antresolą

Powierzchnia wewnętrzna

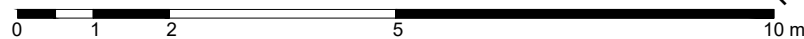
61,28 m²

Powierzchnia użytkowa

60,91 m²

POZIOM 1 UKŁAD FUNKCJONALNY KONCEPCJA 2

Ściana z możliwością demontażu



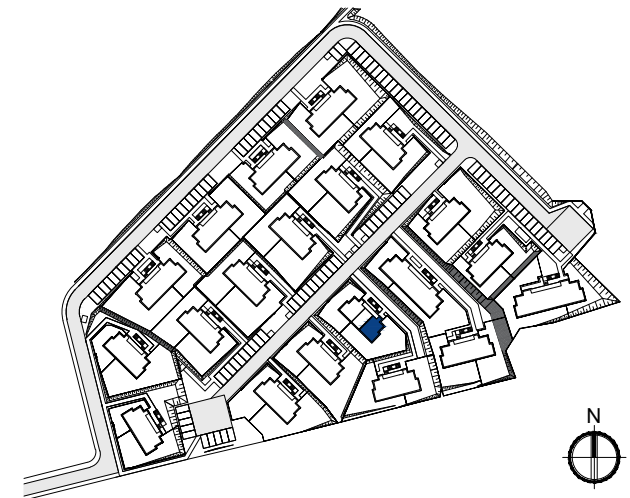
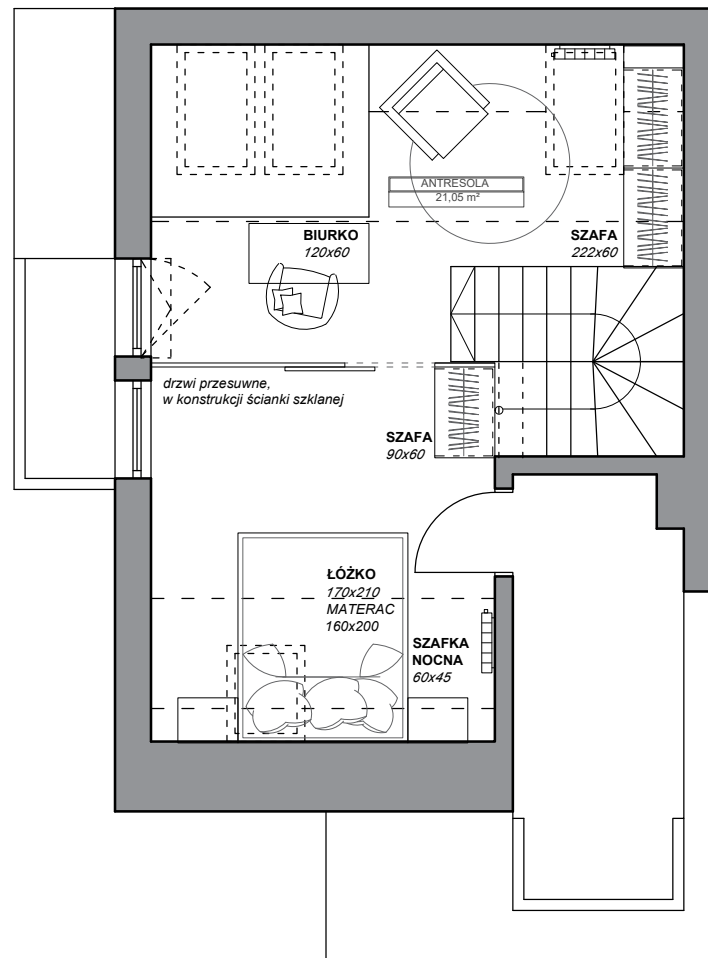
✉ sprzedaz@dsdevelopment.pl
☎ 58 679 29 59

Biuro sprzedaży:
Pn-Pt 8:00-16:00*

DS Development Sp. z o. o. Sp. K.
ul. Kalinowa 6, 81-198 Kosakowo



*Istnieje możliwość umówienia spotkania w innych godzinach oraz w soboty, po wcześniejszym kontakcie telefonicznym.



Budynek

ROZEWIE

Nr lokalu

M2

Liczba pokoi

1 z antresolą

Powierzchnia wewnętrzna

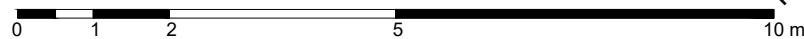
61,28 m²

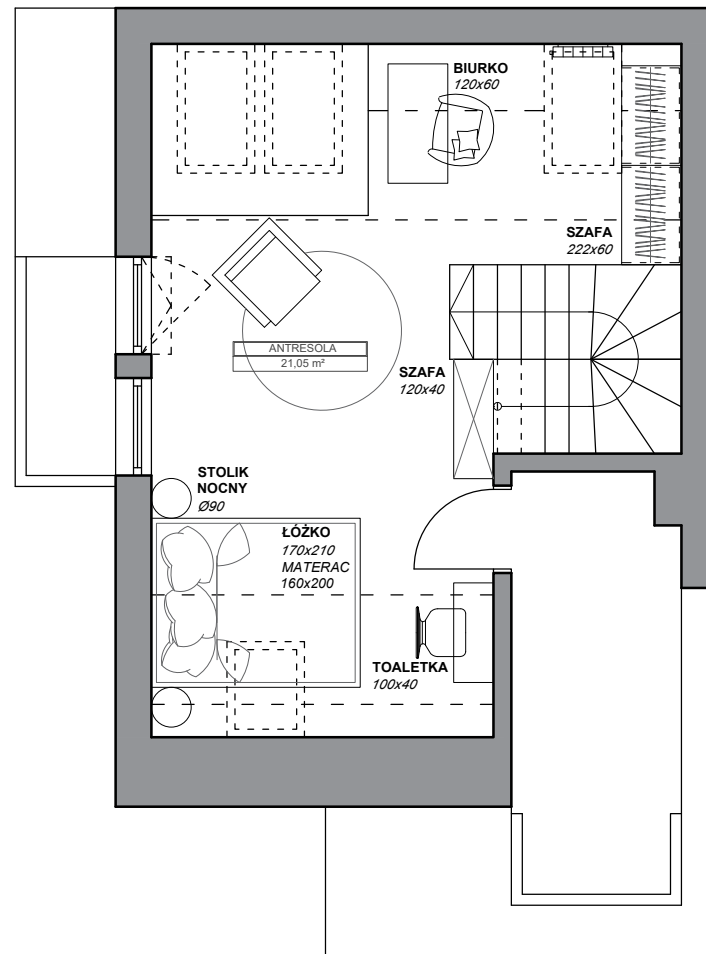
Powierzchnia użytkowa

60,91 m²

POZIOM 2 UKŁAD FUNKCJONALNY KONCEPCJA 1

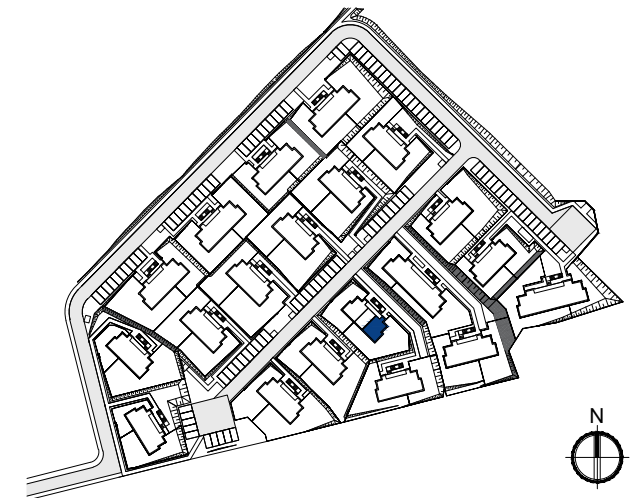
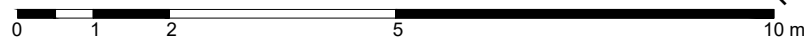
Ściana z możliwością demontażu





POZIOM 2 UKŁAD FUNKCJONALNY KONCEPCJA 2

■ Ściana z możliwością demontażu



Budynek

ROZEWIE

Nr lokalu

M2

Liczba pokoi

1 z antresolą

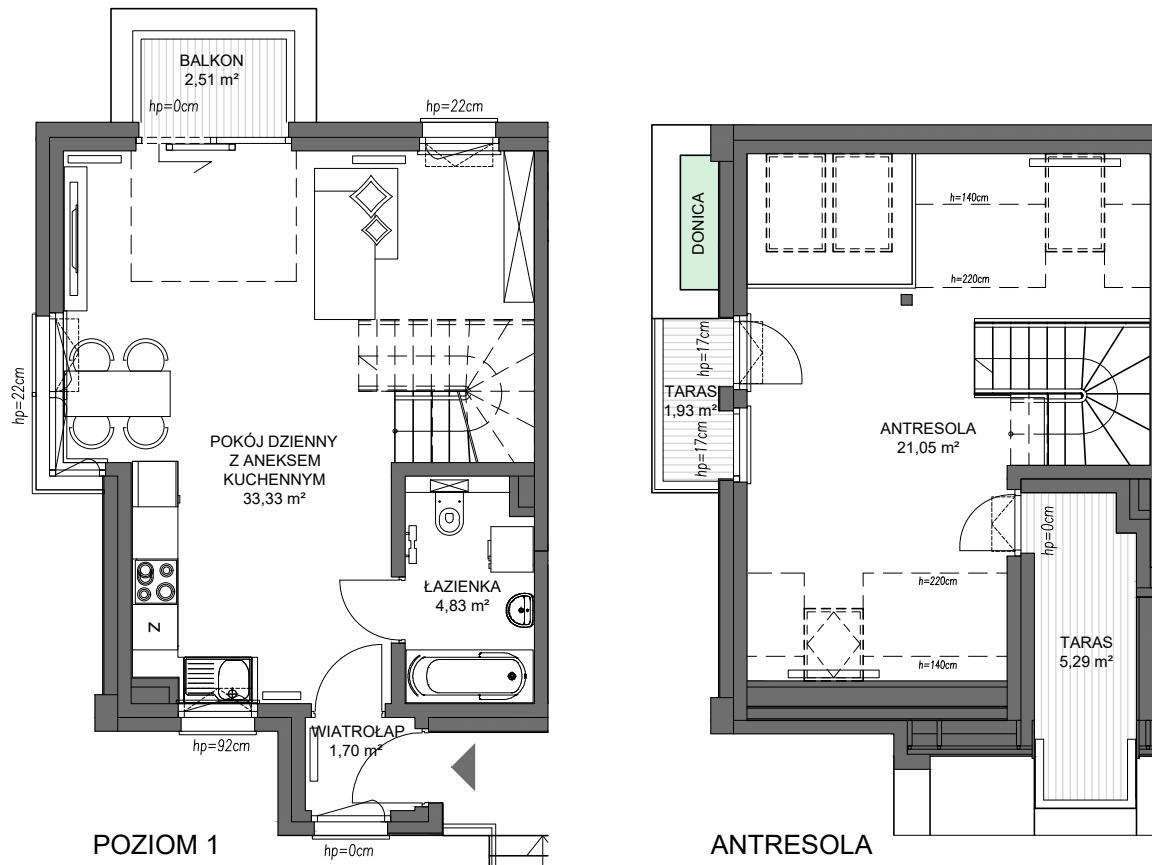
Powierzchnia wewnętrzna

61,28 m²

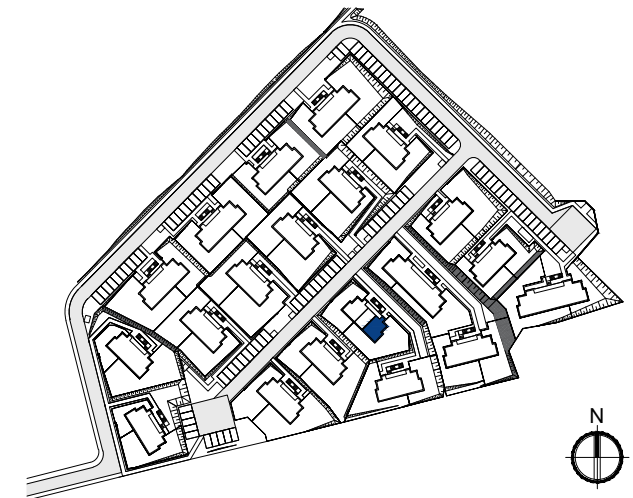
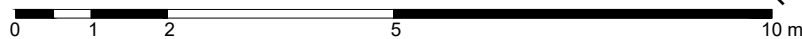
Powierzchnia użytkowa

60,91 m²

Niniejsza dokumentacja sporządzona została na podstawie Projektu Wykonawczego. W związku z prowadzeniem dalszych prac projektowych i wykonawczych dane w niej zawarte mogą ulec nieznacznym zmianom. Lokalizacja urządzeń sanitarnych i kuchennych przedstawiona została jako przykładowa. Urządzenia sanitarne i kuchenne przedstawione w postaci aranżacji lokalu nie stanowią wyposażenia lokalu. Powierzchnia użytkowa lokalu została określona na podstawie normy PN-ISO 9836:1997.



■ Ściana z możliwością demontażu



Budynek	ROZEWIE
Nr lokalu	M2
Liczba pokoi	1 z antresolą
Powierzchnia wewnętrzna	61,28 m ²
Powierzchnia użytkowa	60,91 m ²

Niniejsza dokumentacja sporządzona została na podstawie Projektu Wykonawczego. W związku z prowadzeniem dalszych prac projektowych i wykonawczych dane w niej zawarte mogą ulec nieznacznym zmianom. Lokalizacja urządzeń sanitarnych i kuchennych przedstawiona została jako przykładowa. Urządzenia sanitarne i kuchenne przedstawione w postaci aranżacji lokalu nie stanowią wyposażenia lokalu. Powierzchnia użytkowa lokalu została określona na podstawie normy PN-ISO 9836:1997.