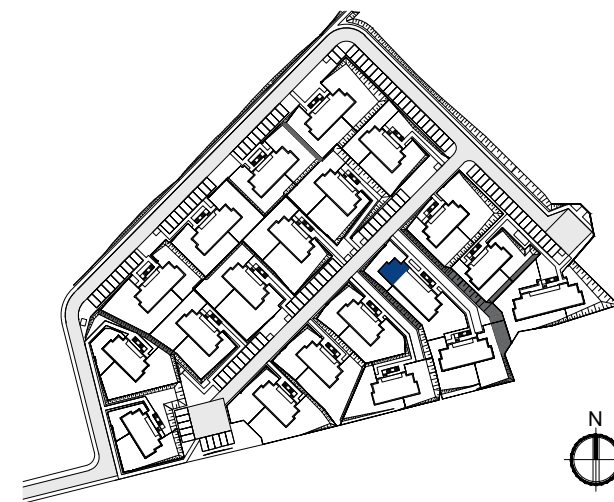
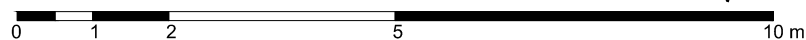


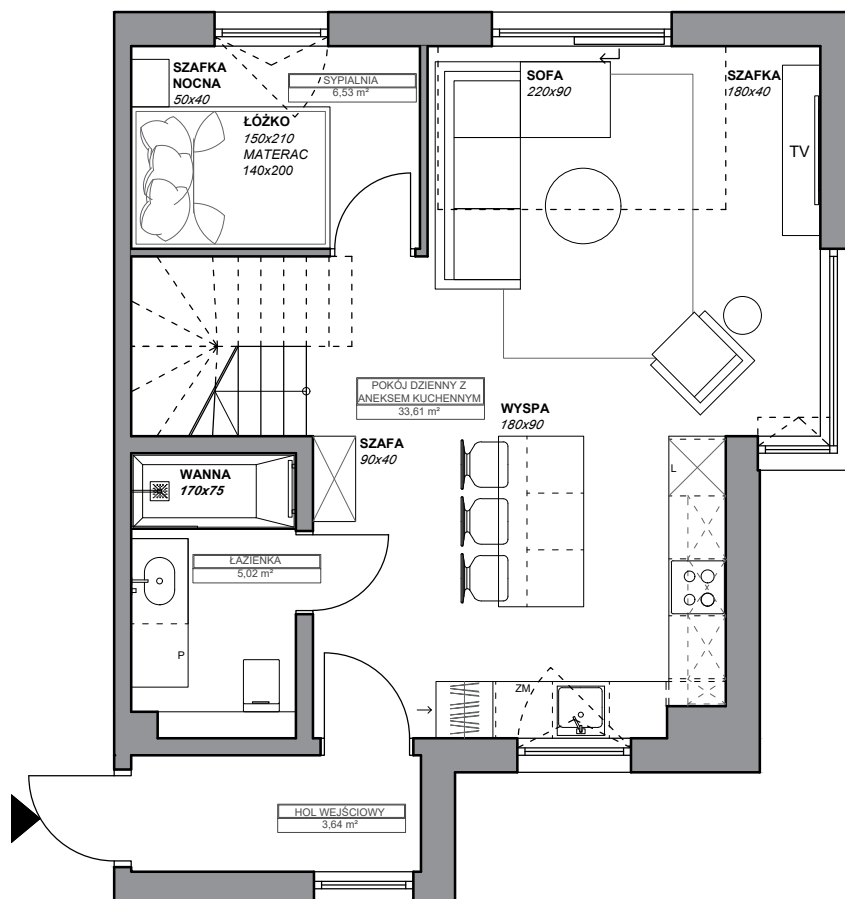
## POZIOM 1 UKŁAD FUNKCJONALNY KONCEPCJA 1

■ Ściana z możliwością demontażu



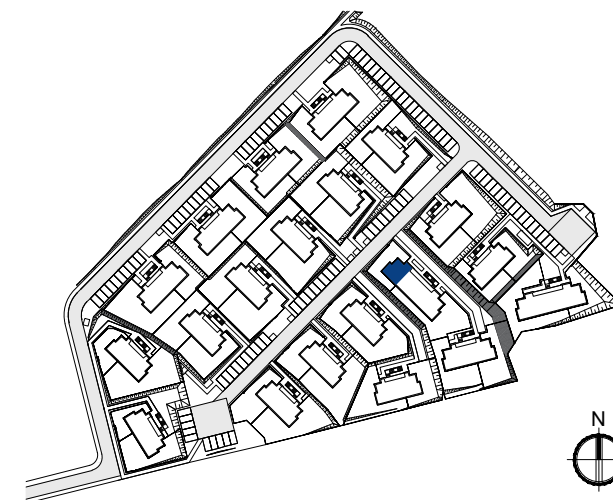
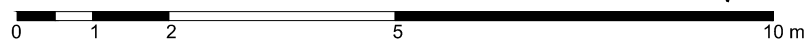
Budynek	REWAL
Nr lokalu	M4
Liczba pokoi	1 z antresolą
Powierzchnia wewnętrzna	74,72 m <sup>2</sup>
Powierzchnia użytkowa	74,37 m <sup>2</sup>

Niniejsza dokumentacja sporządzona została na podstawie Projektu Wykonawczego. W związku z prowadzeniem dalszych prac projektowych i wykonawczych dane w niej zawarte mogą ulec nieznacznym zmianom. Lokalizacja urządzeń sanitarnych i kuchennych przedstawiona została jako przykładowa. Urządzenia sanitarne i kuchenne przedstawione w postaci aranżacji lokalu nie stanowią wyposażenia lokalu. Powierzchnia użytkowa lokalu została określona na podstawie normy PN-ISO 9836:1997.



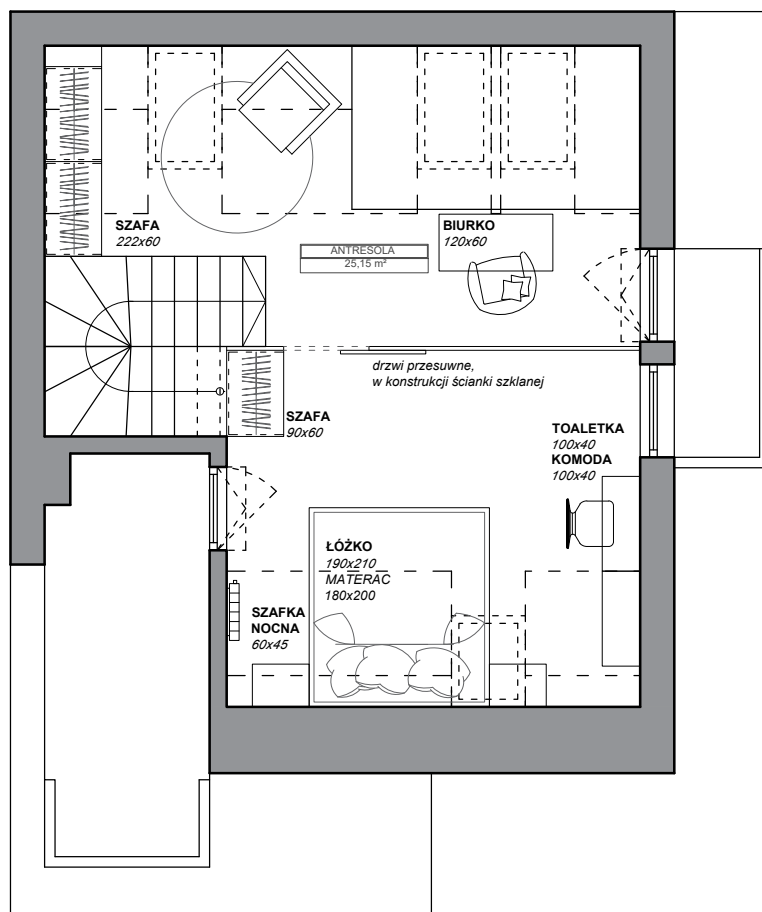
## POZIOM 1 UKŁAD FUNKCJONALNY KONCEPCJA 2

■ Ściana z możliwością demontażu



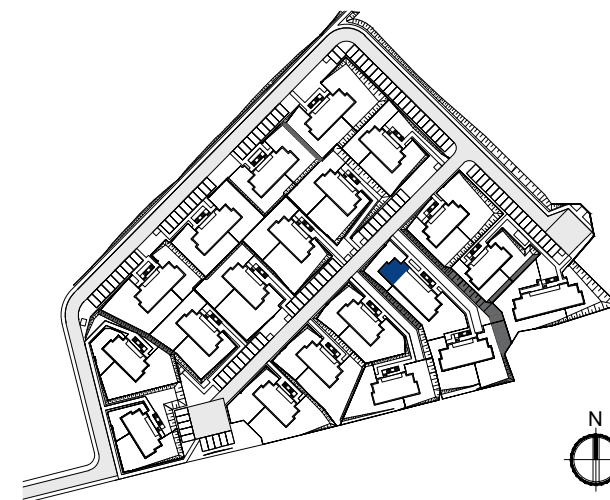
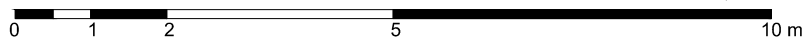
Budynek	REWAL
Nr lokalu	M4
Liczba pokoi	1 z antresolą
Powierzchnia wewnętrzna	74,72 m <sup>2</sup>
Powierzchnia użytkowa	74,37 m <sup>2</sup>

Niniejsza dokumentacja sporządzona została na podstawie Projektu Wykonawczego. W związku z prowadzeniem dalszych prac projektowych i wykonawczych dane w niej zawarte mogą ulec nieznacznym zmianom. Lokalizacja urządzeń sanitarnych i kuchennych przedstawiona została jako przykładowa. Urządzenia sanitarne i kuchenne przedstawione w postaci aranżacji lokalu nie stanowią wyposażenia lokalu. Powierzchnia użytkowa lokalu została określona na podstawie normy PN-ISO 9836:1997.



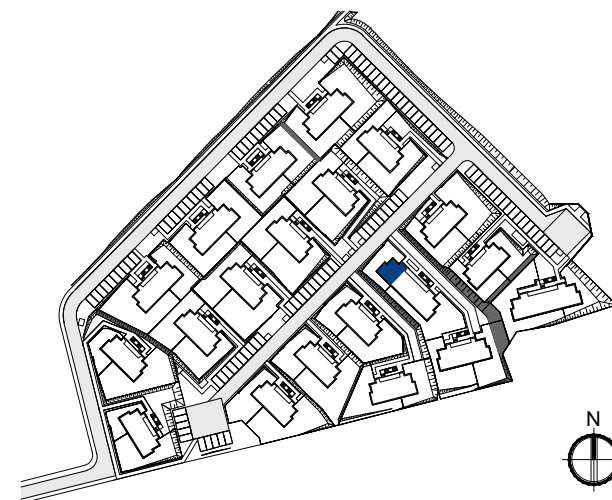
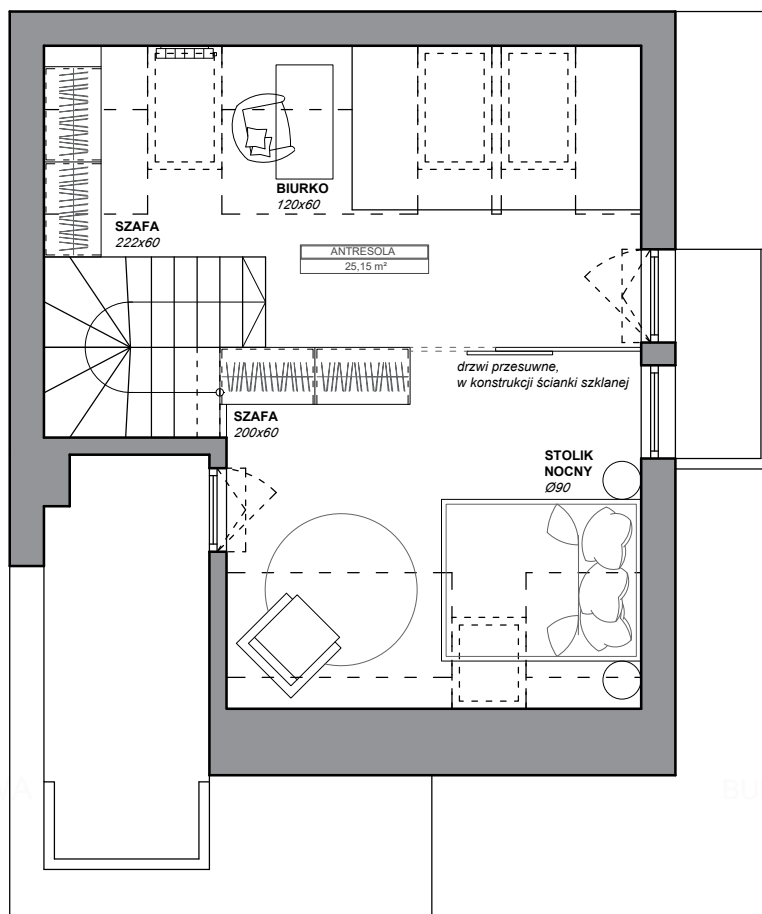
## POZIOM 2 UKŁAD FUNKCJONALNY KONCEPCJA 1

■ Ściana z możliwością demontażu



Budynek	REWAL
Nr lokalu	M4
Liczba pokoi	1 z antresolą
Powierzchnia wewnętrzna	74,72 m <sup>2</sup>
Powierzchnia użytkowa	74,37 m <sup>2</sup>

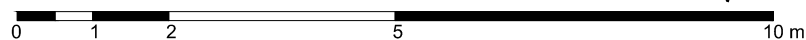
Niniejsza dokumentacja sporządzona została na podstawie Projektu Wykonawczego. W związku z prowadzeniem dalszych prac projektowych i wykonawczych dane w niej zawarte mogą ulec nieznacznym zmianom. Lokalizacja urządzeń sanitarnych i kuchennych przedstawiona została jako przykładowa. Urządzenia sanitarne i kuchenne przedstawione w postaci aranżacji lokalu nie stanowią wyposażenia lokalu. Powierzchnia użytkowa lokalu została określona na podstawie normy PN-ISO 9836:1997.



<b>Budynek</b>	<b>REWAL</b>
<b>Nr lokalu</b>	<b>M4</b>
<b>Liczba pokoi</b>	<b>1 z antresolą</b>
<b>Powierzchnia wewnętrzna</b>	<b>74,72 m<sup>2</sup></b>
<b>Powierzchnia użytkowa</b>	<b>74,37 m<sup>2</sup></b>

## POZIOM 2 UKŁAD FUNKCJONALNY KONCEPCJA 2

■ Ściana z możliwością demontażu



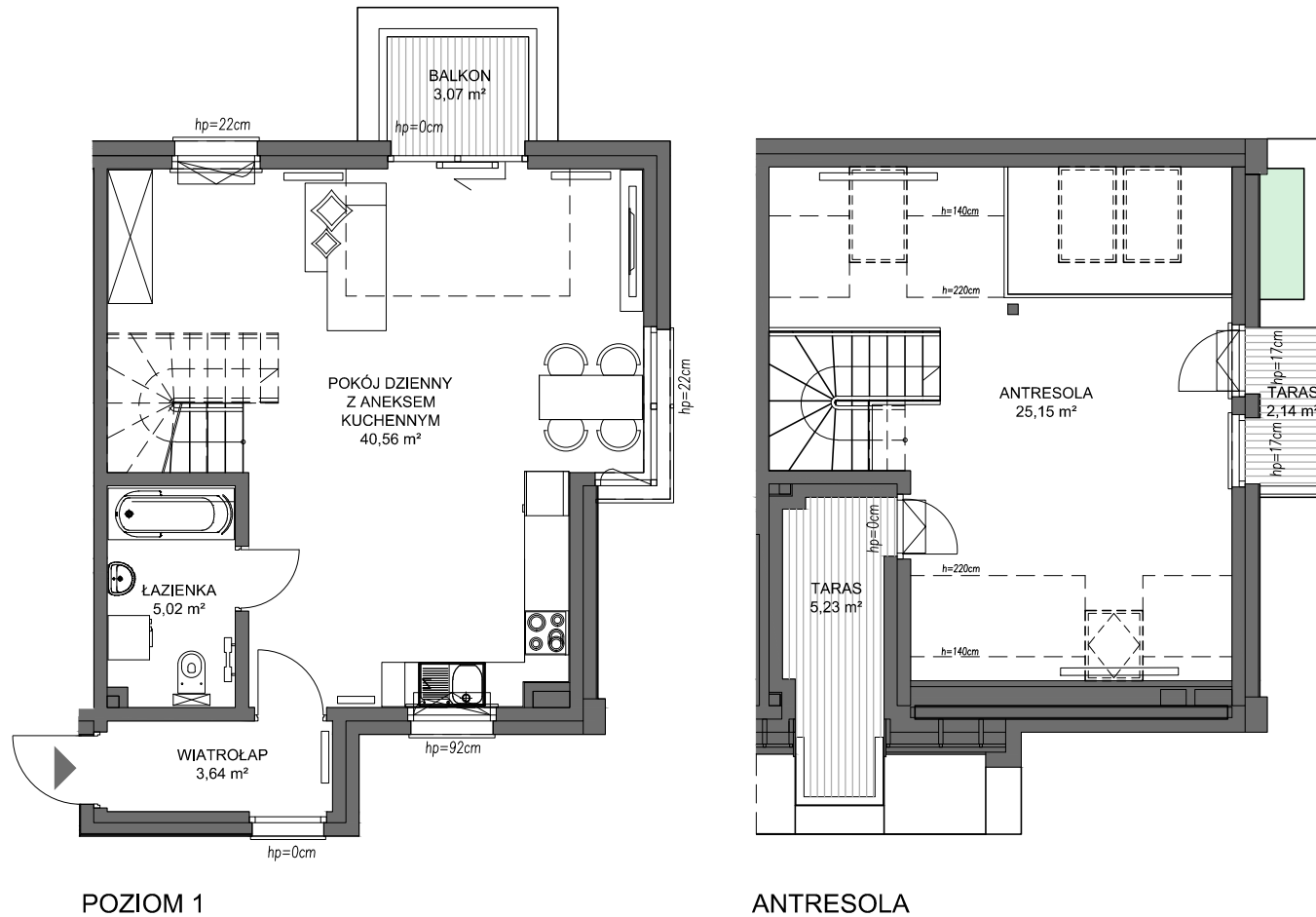
✉ sprzedaz@dsdevelopment.pl  
☎ 58 679 29 59

Biuro sprzedaży:  
Pn-Pt 8:00-16:00\*

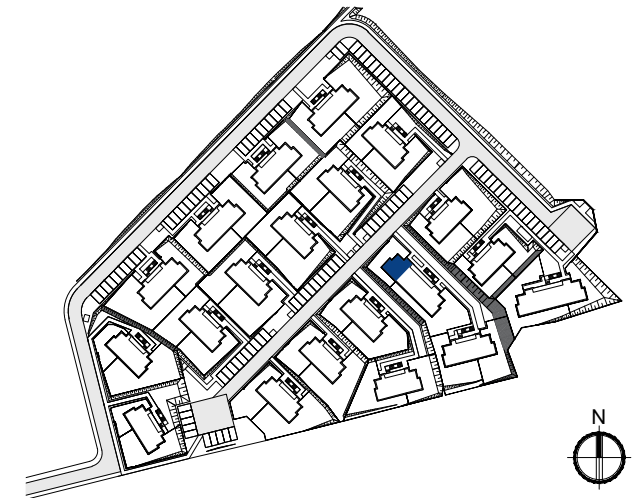
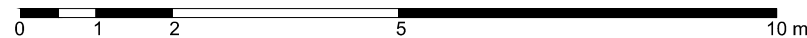
DS Development Sp. z o. o. Sp. K.  
ul. Kalinowa 6, 81-198 Kosakowo



\*Istnieje możliwość umówienia spotkania w innych godzinach oraz w soboty, po wcześniejszym kontakcie telefonicznym.



■ Ściana z możliwością demontażu



Budynek	REWAL
Nr lokalu	M4
Liczba pokoi	1 z antresolą
Powierzchnia wewnętrzna	74,72 m <sup>2</sup>
Powierzchnia użytkowa	74,37 m <sup>2</sup>

Niniejsza dokumentacja sporządzona została na podstawie Projektu Wykonawczego. W związku z prowadzeniem dalszych prac projektowych i wykonawczych dane w niej zawarte mogą ulec nieznacznym zmianom. Lokalizacja urządzeń sanitarnych i kuchennych przedstawiona została jako przykładowa. Urządzenia sanitarne i kuchenne przedstawione w postaci aranżacji lokalu nie stanowią wyposażenia lokalu. Powierzchnia użytkowa lokalu została określona na podstawie normy PN-ISO 9836:1997.