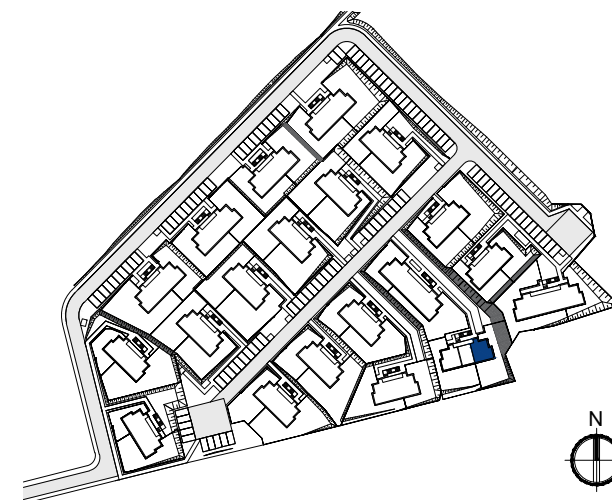
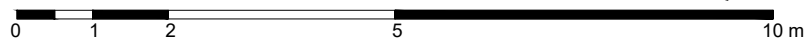


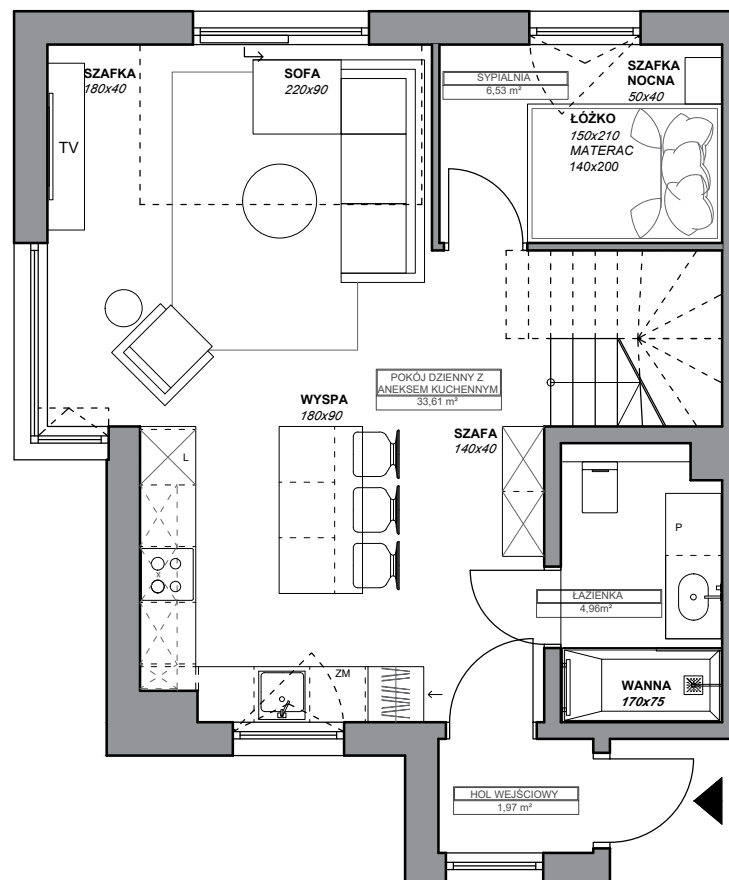
POZIOM 1 UKŁAD FUNKCJONALNY KONCEPCJA 1

■ Ściana z możliwością demontażu



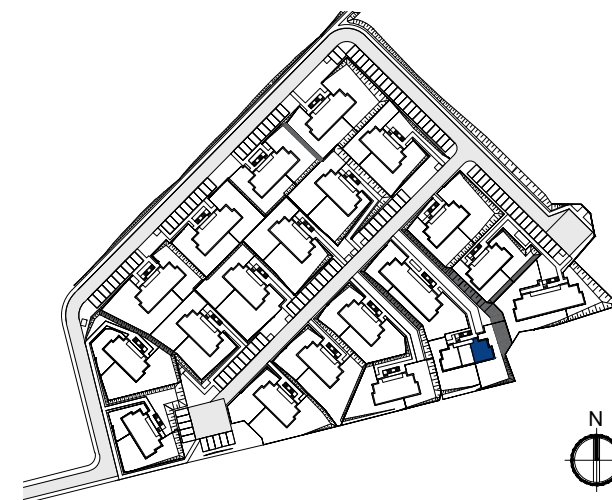
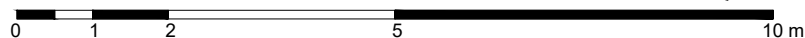
Budynek	JANTAR
Nr lokalu	M2
Liczba pokoi	1 z antresolą
Powierzchnia wewnętrzna	72,95 m ²
Powierzchnia użytkowa	72,60 m ²

Niniejsza dokumentacja sporządzona została na podstawie Projektu Wykonawczego. W związku z prowadzeniem dalszych prac projektowych i wykonawczych dane w niej zawarte mogą ulec nieznacznym zmianom. Lokalizacja urządzeń sanitarnych i kuchennych przedstawiona została jako przykładowa. Urządzenia sanitarne i kuchenne przedstawione w postaci aranżacji lokalu nie stanowią wyposażenia lokalu. Powierzchnia użytkowa lokalu została określona na podstawie normy PN-ISO 9836:1997.



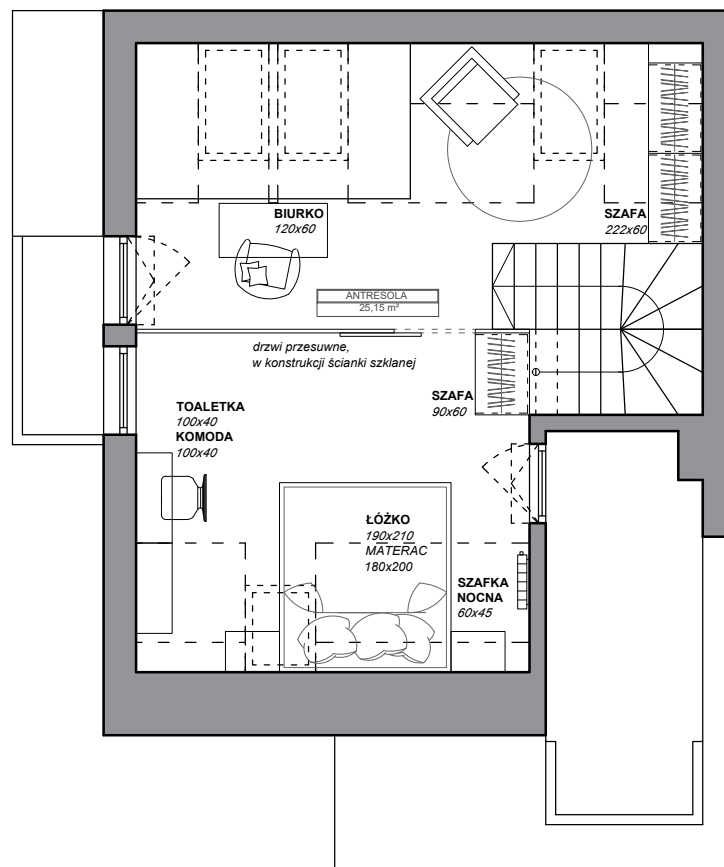
POZIOM 1 UKŁAD FUNKCJONALNY KONCEPCJA 2

■ Ściana z możliwością demontażu



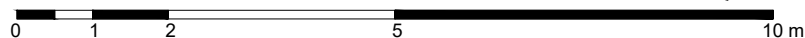
Budynek	JANTAR
Nr lokalu	M2
Liczba pokoi	1 z antresolą
Powierzchnia wewnętrzna	72,95 m ²
Powierzchnia użytkowa	72,60 m ²

Niniejsza dokumentacja sporządzona została na podstawie Projektu Wykonawczego. W związku z prowadzeniem dalszych prac projektowych i wykonawczych dane w niej zawarte mogą ulec nieznacznym zmianom. Lokalizacja urządzeń sanitarnych i kuchennych przedstawiona została jako przykładowa. Urządzenia sanitarne i kuchenne przedstawione w postaci aranżacji lokalu nie stanowią wyposażenia lokalu. Powierzchnia użytkowa lokalu została określona na podstawie normy PN-ISO 9836:1997.



POZIOM 2 UKŁAD FUNKCJONALNY KONCEPCJA 1

■ Ściana z możliwością demontażu



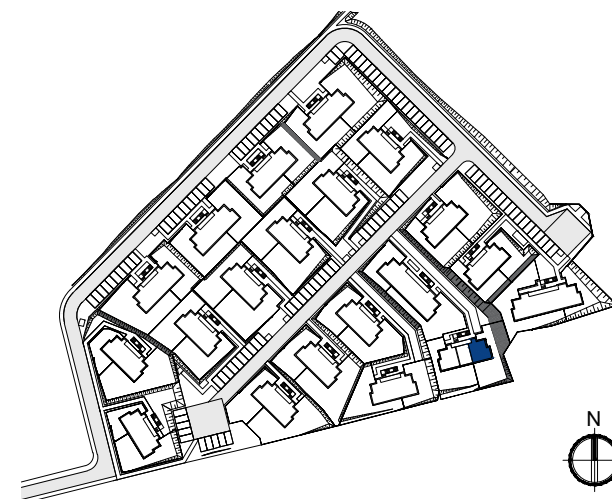
✉ sprzedaz@dsdevelopment.pl
☎ 58 679 29 59

Biuro sprzedaży:
Pn-Pt 8:00-16:00*

DS Development Sp. z o. o. Sp. K.
ul. Kalinowa 6, 81-198 Kosakowo

*Istnieje możliwość umówienia spotkania w innych godzinach oraz w soboty, po wcześniejszym kontakcie telefonicznym.

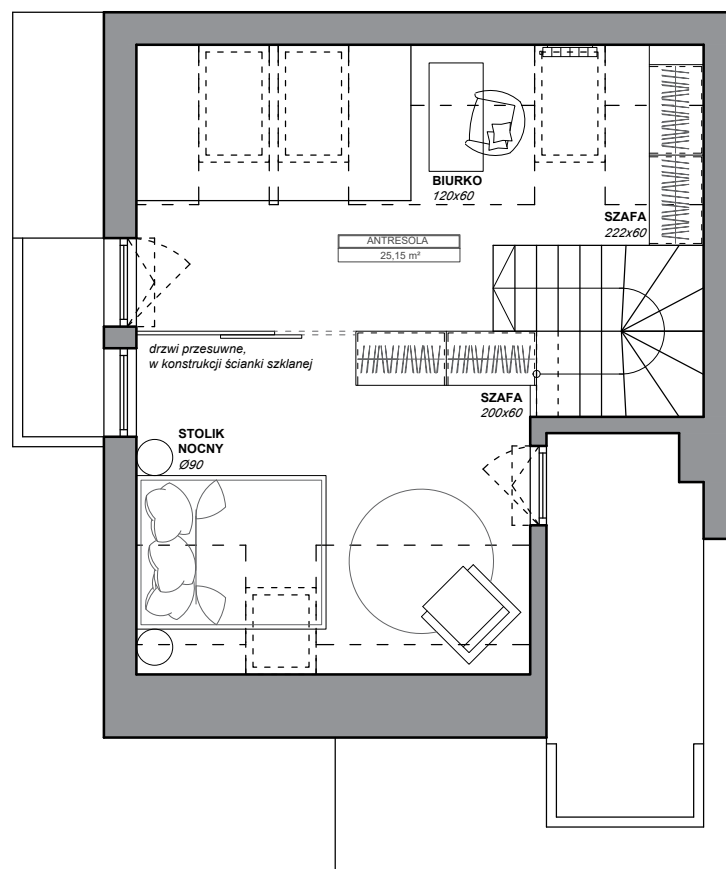
× ×
PORTO MARE
APARTAMENTY



Budynek	JANTAR
Nr lokalu	M2
Liczba pokoi	1 z antresolą
Powierzchnia wewnętrzna	72,95 m ²
Powierzchnia użytkowa	72,60 m ²

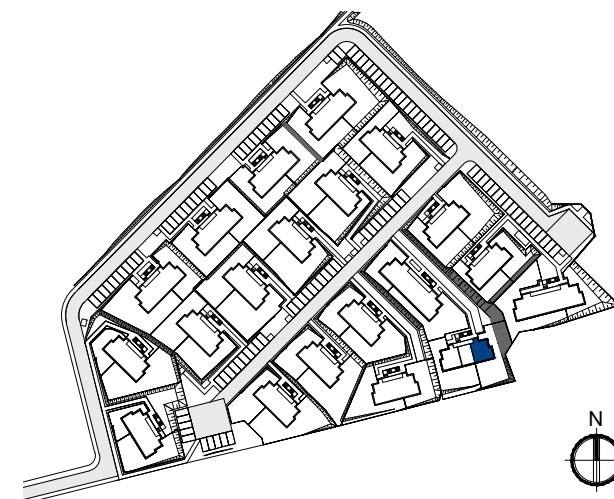
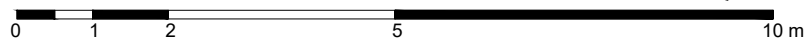
Niniejsza dokumentacja sporządzona została na podstawie Projektu Wykonawczego. W związku z prowadzeniem dalszych prac projektowych i wykonawczych dane w niej zawarte mogą ulec nieznacznym zmianom. Lokalizacja urządzeń sanitarnych i kuchennych przedstawiona została jako przykładowa. Urządzenia sanitarne i kuchenne przedstawione w postaci aranżacji lokalu nie stanowią wyposażenia lokalu. Powierzchnia użytkowa lokalu została określona na podstawie normy PN-ISO 9836:1997.

 **DSDEVELOPMENT**
THINK FREE



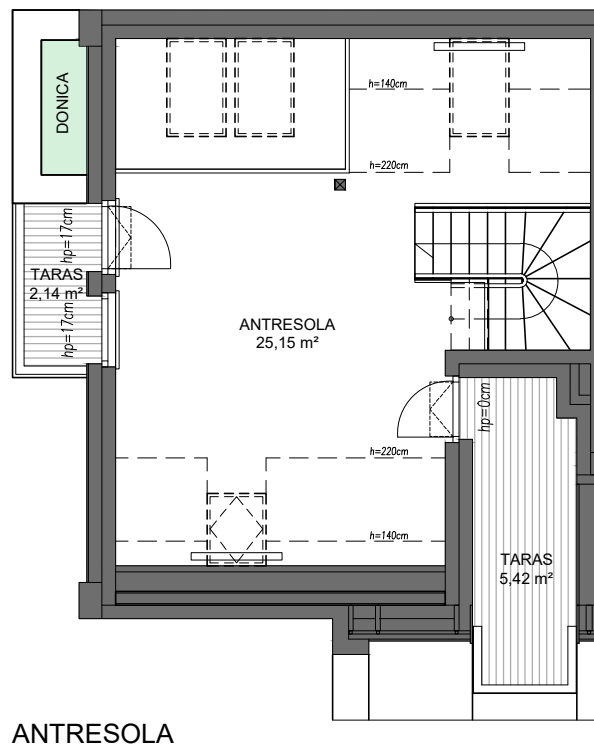
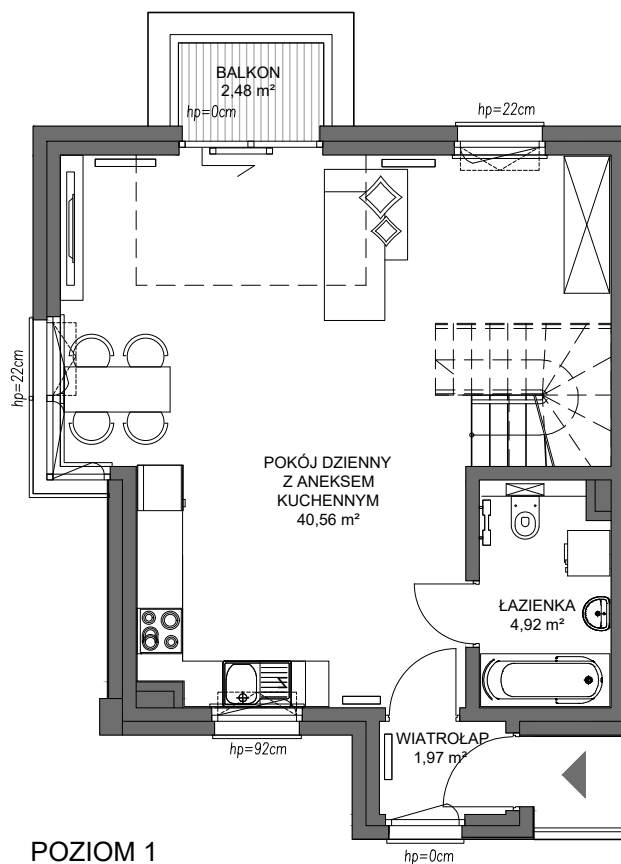
POZIOM 2 UKŁAD FUNKCJONALNY KONCEPCJA 2

■ Ściana z możliwością demontażu

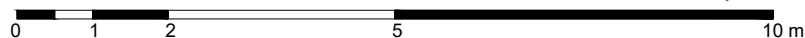


Budynek	JANTAR
Nr lokalu	M2
Liczba pokoi	1 z antresolą
Powierzchnia wewnętrzna	72,95 m ²
Powierzchnia użytkowa	72,60 m ²

Niniejsza dokumentacja sporządzona została na podstawie Projektu Wykonawczego. W związku z prowadzeniem dalszych prac projektowych i wykonawczych dane w niej zawarte mogą ulec nieznacznym zmianom. Lokalizacja urządzeń sanitarnych i kuchennych przedstawiona została jako przykładowa. Urządzenia sanitarne i kuchenne przedstawione w postaci aranżacji lokalu nie stanowią wyposażenia lokalu. Powierzchnia użytkowa lokalu została określona na podstawie normy PN-ISO 9836:1997.



■ Ściana z możliwością demontażu



Budynek	JANTAR
Nr lokalu	M2
Liczba pokoi	1 z antresolą
Powierzchnia wewnętrzna	72,95 m ²
Powierzchnia użytkowa	72,60 m ²

Niniejsza dokumentacja sporządzona została na podstawie Projektu Wykonawczego. W związku z prowadzeniem dalszych prac projektowych i wykonawczych dane w niej zawarte mogą ulec nieznacznym zmianom. Lokalizacja urządzeń sanitarnych i kuchennych przedstawiona została jako przykładowa. Urządzenia sanitarne i kuchenne przedstawione w postaci aranżacji lokalu nie stanowią wyposażenia lokalu. Powierzchnia użytkowa lokalu została określona na podstawie normy PN-ISO 9836:1997.