

Budynek

Nr lokalu

Liczba pokoi

Powierzchnia wewnętrzna

Powierzchnia użytkowa

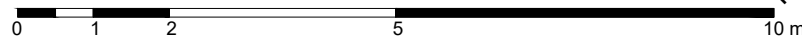
GDAŃSK

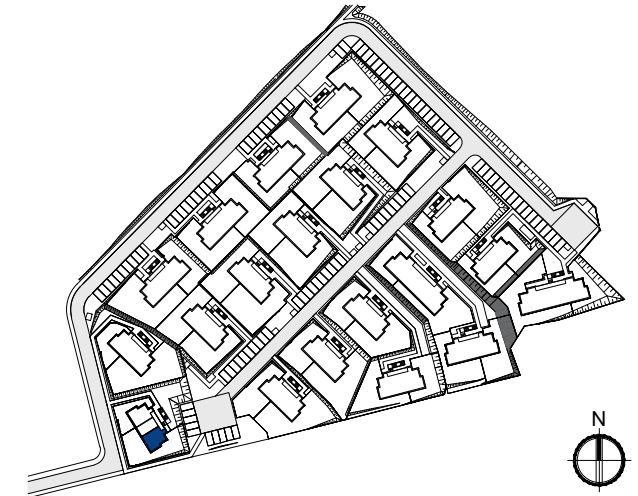
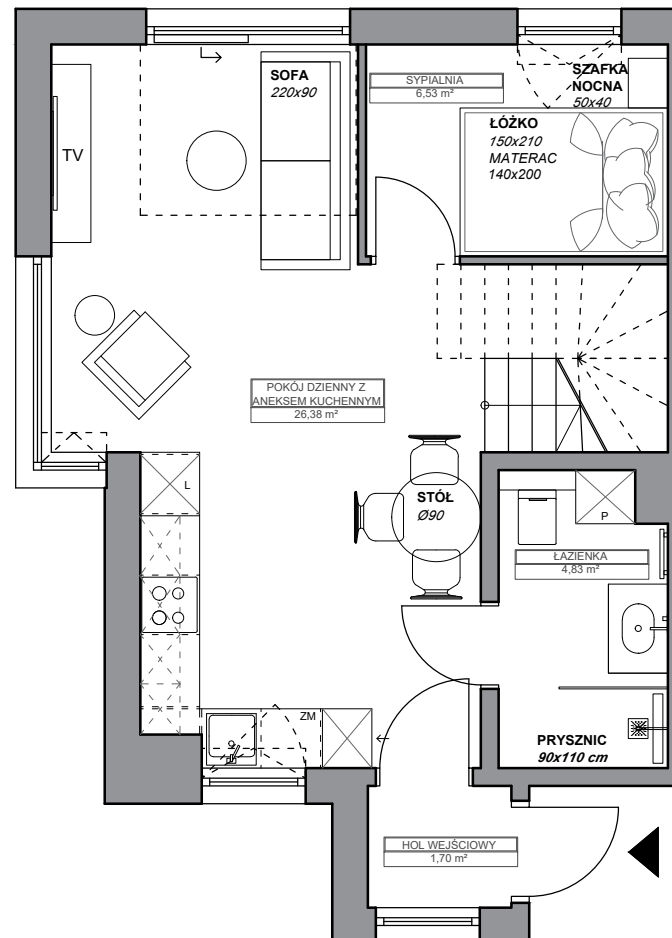
M2

1 z antresolą

61,28 m<sup>2</sup>60,91 m<sup>2</sup>

## POZIOM 1 UKŁAD FUNKCJONALNY KONCEPCJA 1



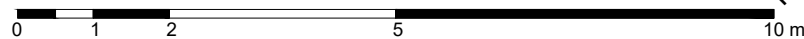


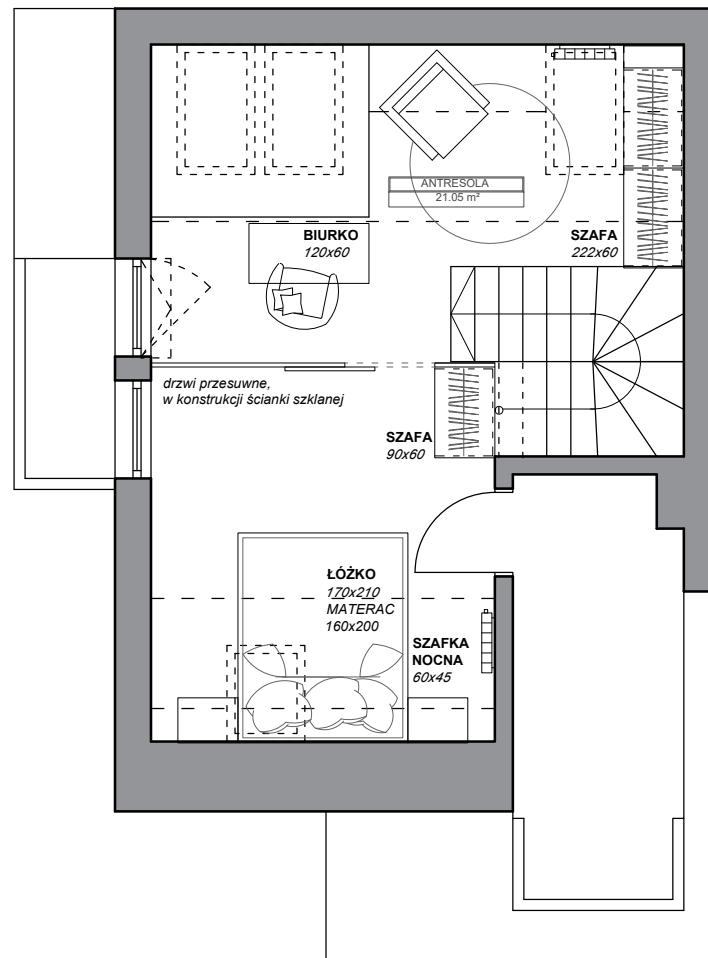
Budynek	GDAŃSK
Nr lokalu	M2
Liczba pokoi	1 z antresolą
Powierzchnia wewnętrzna	61,28 m <sup>2</sup>
Powierzchnia użytkowa	60,91 m <sup>2</sup>

Niniejsza dokumentacja sporządzona została na podstawie Projektu Wykonawczego. W związku z prowadzeniem dalszych prac projektowych i wykonawczych dane w niej zawarte mogą ulec nieznacznym zmianom. Lokalizacja urządzeń sanitarnych i kuchennych przedstawiona została jako przykładowa. Urządzenia sanitarne i kuchenne przedstawione w postaci aranżacji lokalu nie stanowią wyposażenia lokalu. Powierzchnia użytkowa lokalu została określona na podstawie normy PN-ISO 9836:1997.

## POZIOM 1 UKŁAD FUNKCJONALNY KONCEPCJA 2

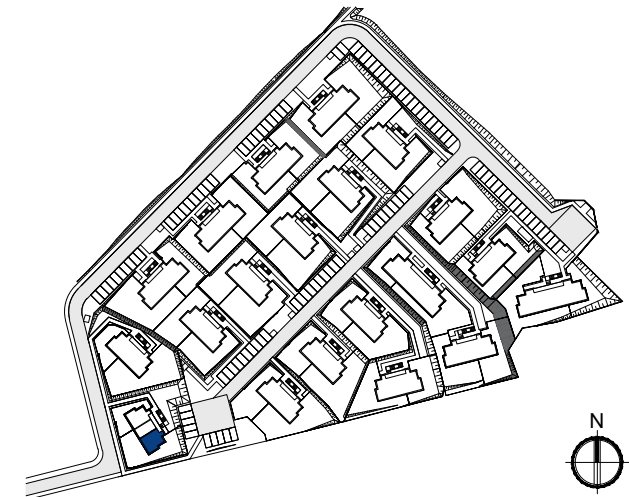
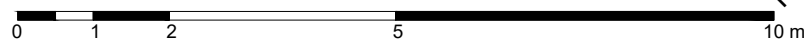
■ Ściana z możliwością demontażu





## POZIOM 2 UKŁAD FUNKCJONALNY KONCEPCJA 1

■ Ściana z możliwością demontażu



Budynek

GDAŃSK

Nr lokalu

M2

Liczba pokoi

1 z antresolą

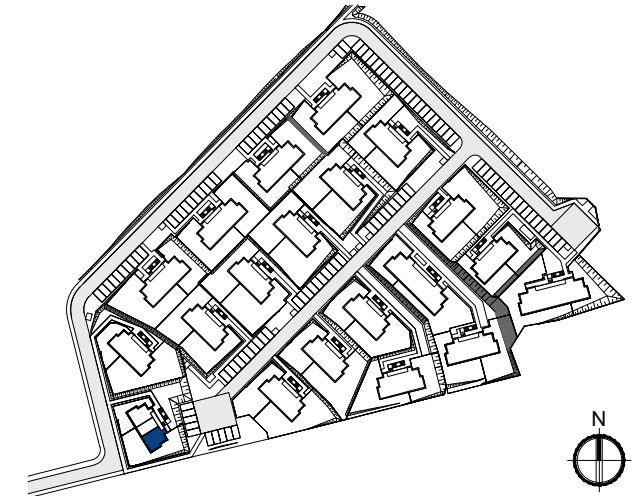
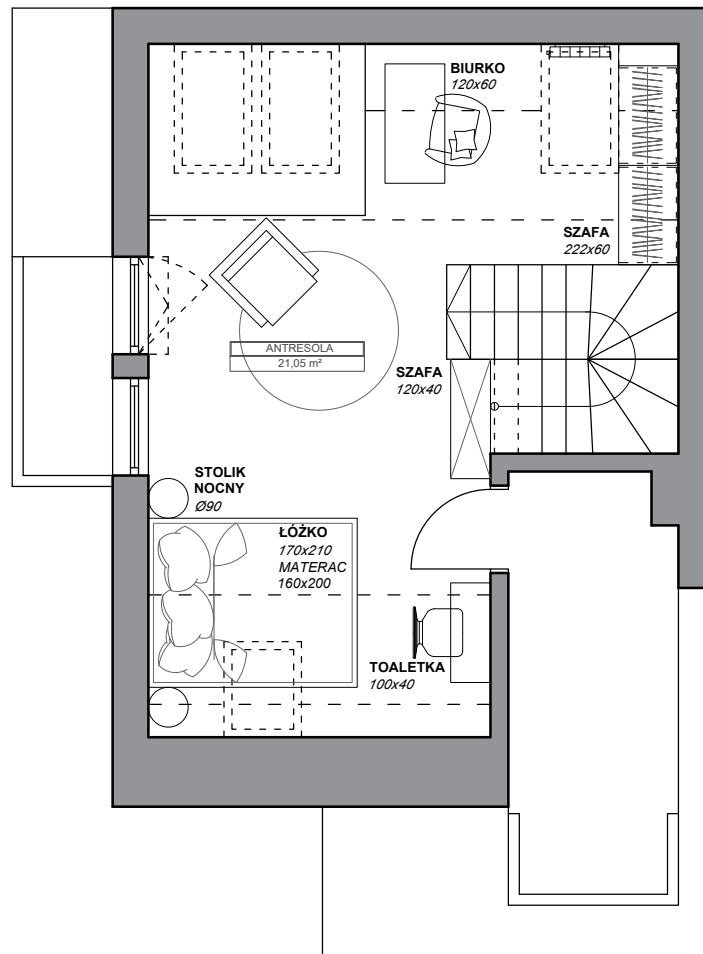
Powierzchnia wewnętrzna

61,28 m<sup>2</sup>

Powierzchnia użytkowa

60,91 m<sup>2</sup>

Niniejsza dokumentacja sporządzona została na podstawie Projektu Wykonawczego. W związku z prowadzeniem dalszych prac projektowych i wykonawczych dane w niej zawarte mogą ulec nieznacznym zmianom. Lokalizacja urządzeń sanitarnych i kuchennych przedstawiona została jako przykładowa. Urządzenia sanitarne i kuchenne przedstawione w postaci aranżacji lokalu nie stanowią wyposażenia lokalu. Powierzchnia użytkowa lokalu została określona na podstawie normy PN-ISO 9836:1997.

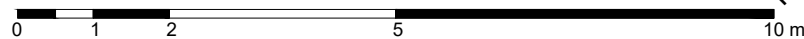


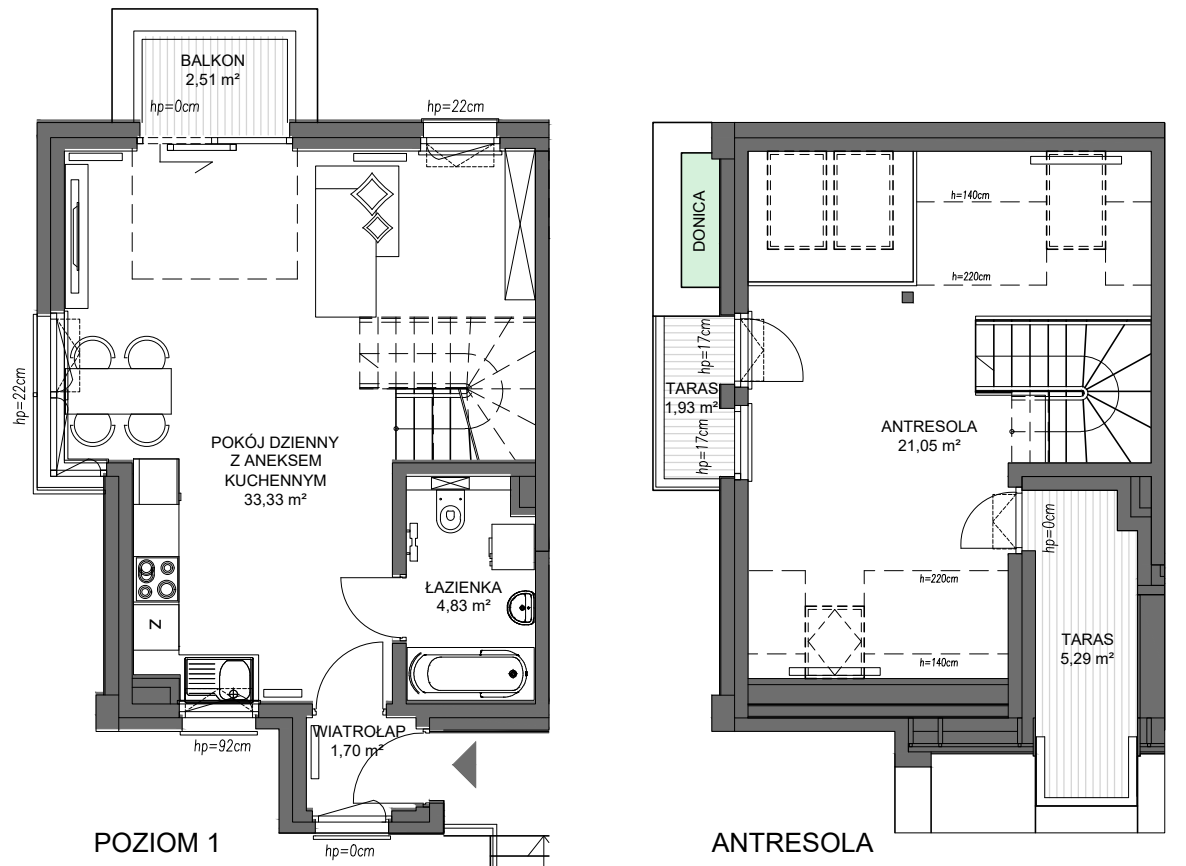
Budynek	GDAŃSK
Nr lokalu	M2
Liczba pokoi	1 z antresolą
Powierzchnia wewnętrzna	61,28 m <sup>2</sup>
Powierzchnia użytkowa	60,91 m <sup>2</sup>

Niniejsza dokumentacja sporządzona została na podstawie Projektu Wykonawczego. W związku z prowadzeniem dalszych prac projektowych i wykonawczych dane w niej zawarte mogą ulec nieznacznym zmianom. Lokalizacja urządzeń sanitarnych i kuchennych przedstawiona została jako przykładowa. Urządzenia sanitarne i kuchenne przedstawione w postaci aranżacji lokalu nie stanowią wyposażenia lokalu. Powierzchnia użytkowa lokalu została określona na podstawie normy PN-ISO 9836:1997.

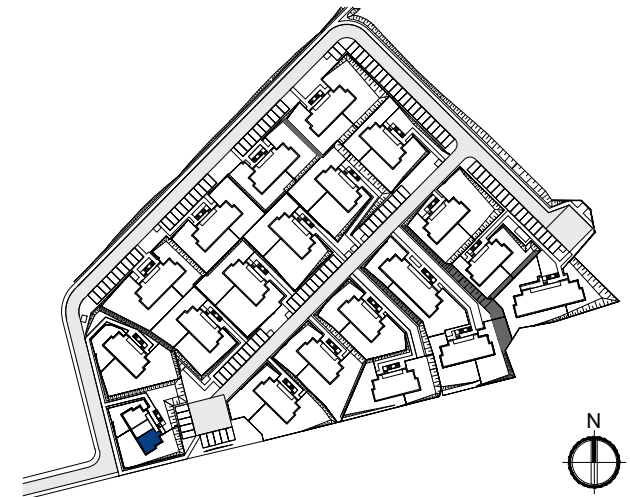
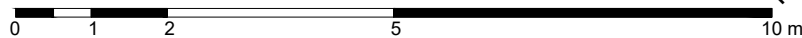
## POZIOM 2 UKŁAD FUNKCJONALNY KONCEPCJA 2

■ Ściana z możliwością demontażu





■ Ściana z możliwością demontażu



Budynek	GDAŃSK
Nr lokalu	M2
Liczba pokoi	1 z antresolą
Powierzchnia wewnętrzna	61,28 m <sup>2</sup>
Powierzchnia użytkowa	60,91 m <sup>2</sup>

Niniejsza dokumentacja sporządzona została na podstawie Projektu Wykonawczego. W związku z prowadzeniem dalszych prac projektowych i wykonawczych dane w niej zawarte mogą ulec nieznacznym zmianom. Lokalizacja urządzeń sanitarnych i kuchennych przedstawiona została jako przykładowa. Urządzenia sanitarne i kuchenne przedstawione w postaci aranżacji lokalu nie stanowią wyposażenia lokalu. Powierzchnia użytkowa lokalu została określona na podstawie normy PN-ISO 9836:1997.