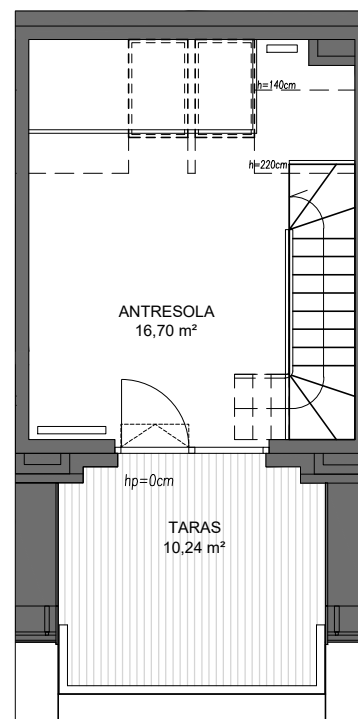
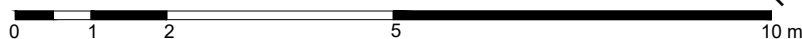


POZIOM 1



ANTRESOLA

■ Ściana z możliwością demontażu



Budynek

MECHELINKI

Nr lokalu

M3

Liczba pokoi

1 z antresolą

Powierzchnia wewnętrzna

44,34 m²

Powierzchnia użytkowa

43,77 m²

Niniejsza dokumentacja sporządzona została na podstawie Projektu Wykonawczego. W związku z prowadzeniem dalszych prac projektowych i wykonawczych dane w niej zawarte mogą ulec nieznacznym zmianom. Lokalizacja urządzeń sanitarnych i kuchennych przedstawiona została jako przykładowa. Urządzenia sanitarne i kuchenne przedstawione w postaci aranżacji lokalu nie stanowią wyposażenia lokalu. Powierzchnia użytkowa lokalu została określona na podstawie normy PN-ISO 9836:1997.