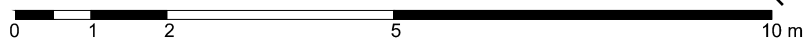


■ Ściana z możliwością demontażu



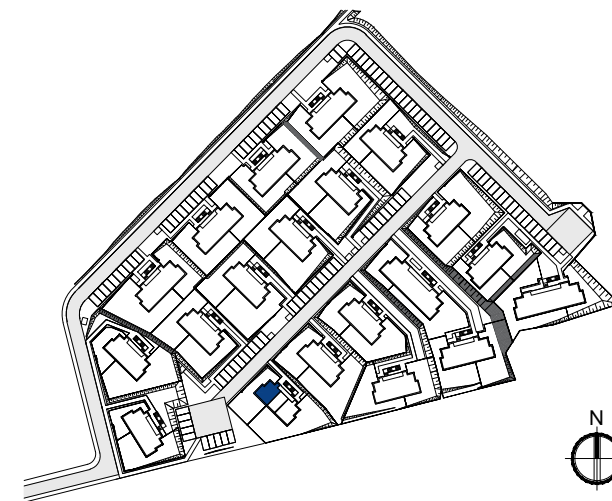
✉ sprzedaz@dsdevelopment.pl  
☎ 58 679 29 59

Biuro sprzedaży:  
Pn-Pt 8:00-16:00\*

DS Development Sp. z o. o. Sp. K.  
ul. Kalinowa 6, 81-198 Kosakowo

\*Istnieje możliwość umówienia spotkania w innych godzinach oraz w soboty, po wcześniejszym kontakcie telefonicznym.

PORTO MARE  
APARTAMENTY



Budynek	KARWIA
Nr lokalu	M4
Liczba pokoi	1 z antresolą
Powierzchnia wewnętrzna	61,28 m <sup>2</sup>
Powierzchnia użytkowa	60,91 m <sup>2</sup>

Niniejsza dokumentacja sporządzona została na podstawie Projektu Wykonawczego. W związku z prowadzeniem dalszych prac projektowych i wykonawczych dane w niej zawarte mogą ulec nieznacznym zmianom. Lokalizacja urządzeń sanitarnych i kuchennych przedstawiona została jako przykładowa. Urządzenia sanitarne i kuchenne przedstawione w postaci aranżacji lokalu nie stanowią wyposażenia lokalu. Powierzchnia użytkowa lokalu została określona na podstawie normy PN-ISO 9836:1997.

**DSDEVELOPMENT**  
THINK FREE