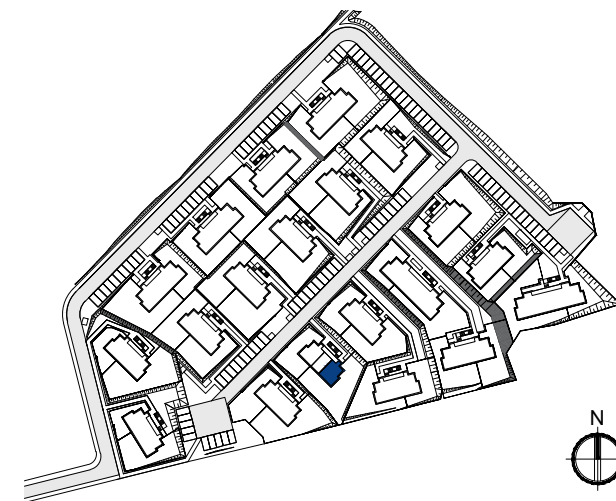
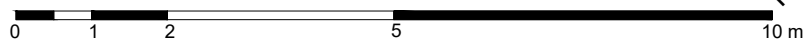


■ Ściana z możliwością demontażu



|                                |                            |
|--------------------------------|----------------------------|
| <b>Budynek</b>                 | <b>JASTRZĘBIA GÓRA</b>     |
| <b>Nr lokalu</b>               | <b>M2</b>                  |
| <b>Liczba pokoi</b>            | <b>1 z antresolą</b>       |
| <b>Powierzchnia wewnętrzna</b> | <b>61,28 m<sup>2</sup></b> |
| <b>Powierzchnia użytkowa</b>   | <b>60,91 m<sup>2</sup></b> |

Niniejsza dokumentacja sporządzona została na podstawie Projektu Wykonawczego. W związku z prowadzeniem dalszych prac projektowych i wykonawczych dane w niej zawarte mogą ulec nieznacznym zmianom. Lokalizacja urządzeń sanitarnych i kuchennych przedstawiona została jako przykładowa. Urządzenia sanitarne i kuchenne przedstawione w postaci aranżacji lokalu nie stanowią wyposażenia lokalu. Powierzchnia użytkowa lokalu została określona na podstawie normy PN-ISO 9836:1997.