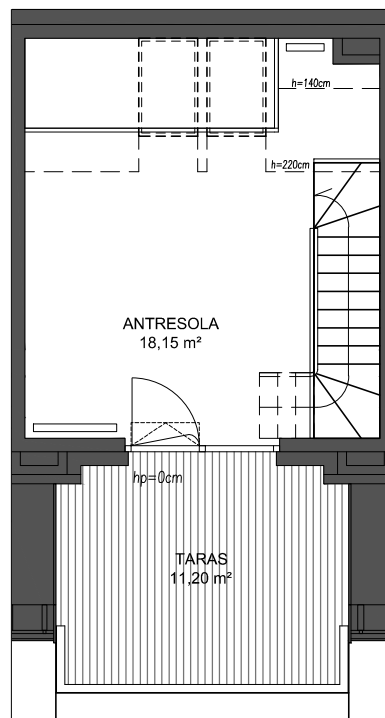
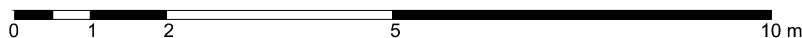


POZIOM 1



ANTRESOLA

■ Ściana z możliwością demontażu



Budynek	DARŁOWO
Nr lokalu	M3
Liczba pokoi	1 z antresolą
Powierzchnia wewnętrzna	48,41 m ²
Powierzchnia użytkowa	47,82 m ²

Niniejsza dokumentacja sporządzona została na podstawie Projektu Wykonawczego. W związku z prowadzeniem dalszych prac projektowych i wykonawczych dane w niej zawarte mogą ulec nieznacznym zmianom. Lokalizacja urządzeń sanitarnych i kuchennych przedstawiona została jako przykładowa. Urządzenia sanitarne i kuchenne przedstawione w postaci aranżacji lokalu nie stanowią wyposażenia lokalu. Powierzchnia użytkowa lokalu została określona na podstawie normy PN-ISO 9836:1997.